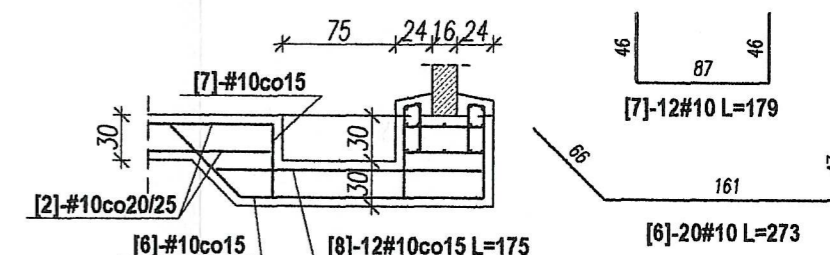


DÓŁ GÓRA

NR PRĘTA	ŚREDNICA		DŁ. PRĘTA	ILOŚĆ PRĘTÓW	DŁUGOŚĆ RAZEM			
	A0/AI	AIII			A-0/A-I		A-III	
	[mm]	[mm]			8	10	10	12
1.1		12	3750	3	-	-	-	112,5
1.2		12	3580	3	-	-	-	107,4
1.3		12	3470	2	-	-	-	69,4
1.4		12	3370	3	-	-	-	101,1
1.5		12	3320	3	-	-	-	99,6
2*		10	970	184	-	-	1784,8	-
4	8		98	280	-	-	-	-
5	10		107	240	-	256,8	-	-
6*		10	273	20	-	-	54,6	-
7		10	179	12	-	-	21,5	-
8*		10	175	12	-	-	21,0	-
RAZEM [mb]					0	257	1882	490
MASA [kg/mb]					0,395	0,617	0,62	0,89
RAZEM MASA [kg]					0	158	1167	436
SUMA [kg]						158		1603

(*)-długość średnia

ZBROJENIE STUDZIENKI ZBIORCZEJ



BETON - C20/25 z dodatkami
uszczelniającymi np HYDROSOL, F100, W6
STAL: # - AIII (RB400)
Ø - A0 (St0S-b)

- * otulenie zbrojenia - 50mm
- * średnice prętów podano w [mm] pozostałe wymiary w [cm]
- * pręty łączyc na zakład min 45cm
- * średnica zagięcia 4Ø
- * Przed betonowaniem wieńca powierzchnię tawy oczyścić z mleczka cementowego, piasku, kurzu itp. oraz zwilżyć wodą

[3]-Ø8 L=98
szt. 280

[4]-Ø10 L=107
szt. 240
(przykładowy pręt dystansowy)
(3 szt. na 1 m2 zbrojenia)

OBIEKT:	ZBIORNIK WODY PITNEJ V=216m3 Budzów gm. Stoszowice
INWESTOR:	Gmina Stoszowice 57-215 Srebrna Góra, Stoszowice 97
PRODUCENT:	ZPHU "STOLBUD" Paweł Rybak Mińsk Maz. ul. Stankowizna 28a tel. 025-7594848
PROJEKTOWALI:	mgr inż. Piotr Rybak inż. EMIL MILLER
RYSUNEK:	Upr. bud. 165 WA/72
ZBROJENIE PŁYTY DENNEJ	
SKALA:	1:50
DATA:	09.2005
NR RYS.:	5